

**Soc.Pol.va Pedale Riminese a.s.d.**  
**Fondata nel 1945**  
**Stella d'oro al merito sportivo**

*Consiglio direttivo (eletto il 17 dicembre 2008)*

Presidente

Gamberini Giovanni



Vice Presidenti

Mancini Fabio



Ugolini Maurizio



Segretario

Paoli Paolo

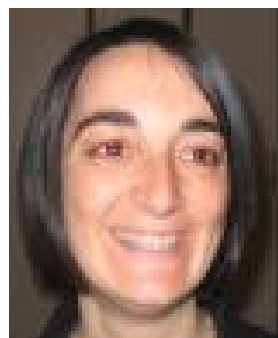


Consiglieri

Bacchini Sauro



Gamberini Barbara



Grossi Paolo



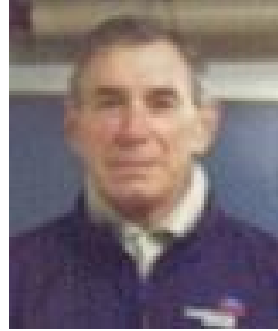
Lorenzini Roberta



Mercatelli Raffaele



Mistroni Marco



Somigli Vittorio

